



Workshop 1:

Nachhaltige KI-Einführung: Ein Austausch mit der Praxis



Gefördert durch:



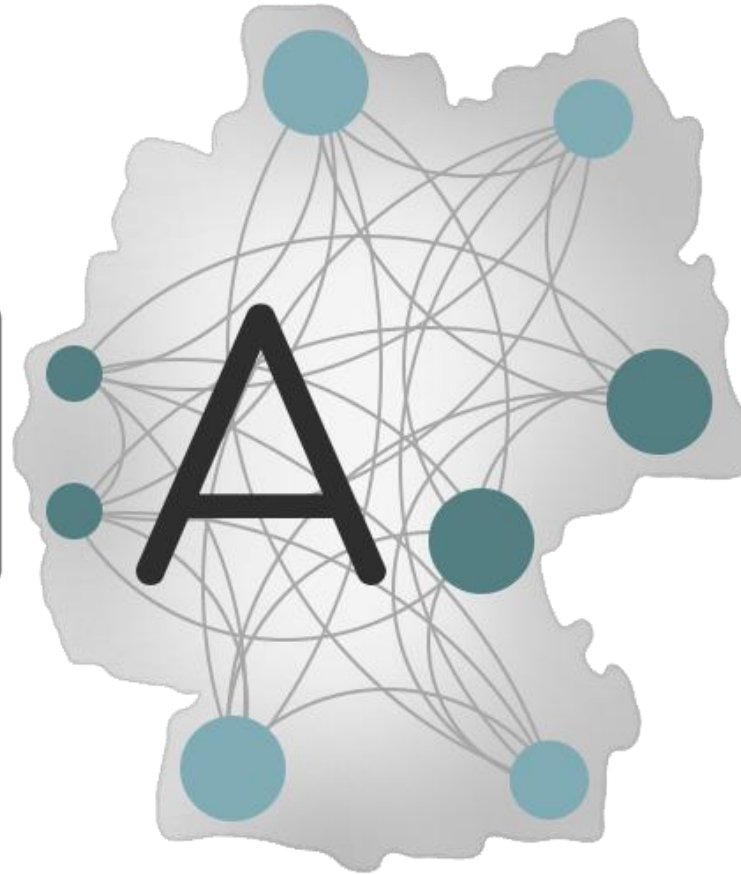
Bundesministerium
für Forschung, Technologie
und Raumfahrt



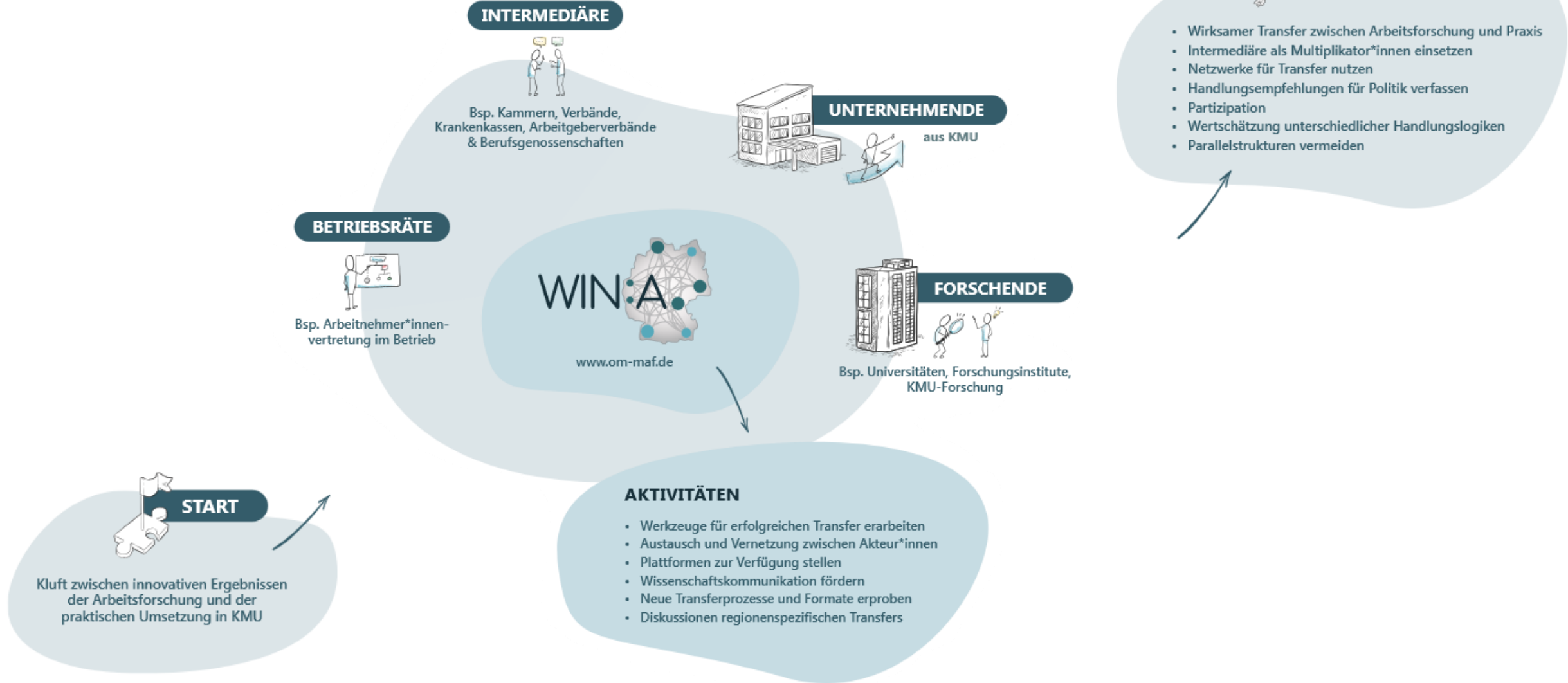
Kompetenzzentren
Arbeitsforschung



WINN A



Workshop 1: Nachhaltige KI-Einführung: Ein Austausch mit der Praxis



Was erwartet Sie in diesem Workshop

Workshop 1 Nachhaltige KI-Einführung: Ein Austausch mit der Praxis

- Praxisnähe
- Austausch mit Vertreterinnen aus zwei Unternehmen
- Gemeinsam mit der Praxis Veränderungspotenziale definieren
- Frage, wie Digitalisierung und KI gezielt auf betrieblicher Ebene mit ökologischen, ökonomischen und sozialen Nachhaltigkeitszielen verknüpft werden können.
- Direkte Beteiligung

Nachhaltigkeit und KI

Das zukunftsfähige Unternehmen

ÖKONOMIE

Wirtschaft mit Weitblick
Langfristige Perspektive:
Investitionen in Innovation und Qualität sichern nicht nur den eigenen Erfolg, sondern schaffen auch Werte für kommende Generationen.

ÖKOLOGIE

Verantwortung für Umwelt und Ressourcen
Verantwortung übernehmen: die Umwelt schonen – und gleichzeitig die Basis für eine grüne Zukunft legen.

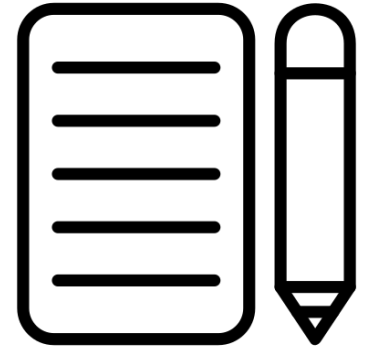
SOZIALES

Miteinander stärken
Menschen stehen im Mittelpunkt: Wer Vielfalt, Gesundheit und Gemeinschaft fördert, wird zum Motor für sozialen Zusammenhalt und gesellschaftlichen Fortschritt.

Nachhaltig wirtschaften

...mit KI?

Arbeitsauftrag



Tauschen Sie sich kurz mit Ihrer Sitznachbarin/
Ihrem Sitznachbarn aus:

Stellen Sie sich vor, Sie sind Unternehmensleitung oder Beschäftigte.

**Welche Frage würden Sie stellen, um sicherzustellen, dass KI im
Betrieb nachhaltig eingeführt wird?**

Schreiben Sie anschließend gemeinsam Ihre Fragen, die Sie ans Panel
weitergeben möchten, auf die Moderationskarten.

Nachhaltige KI-Einführung: Ein Austausch mit der Praxis



Betriebsrat



Digitalisierungs-Tarifvertrag H&M

Nachhaltige KI-Einführung: Ein Austausch mit der Praxis

FREUND
TISCHLEREI DEIN FREUND

Gefördert durch:



Bundesministerium
für Forschung, Technologie
und Raumfahrt



RWTHAACHEN
UNIVERSITY

STIFTUNG
MITTELSTAND
GESELLSCHAFT
VERANTWORTUNG



KI-EINSATZ



FREUND

TISCHLEREI DEIN FREUND

ANKE FREUND

Administration

Buchhaltung

Führung

Marketing

Innovation





Zeitmangel



BERATUNGSZEITEN

WANN SIND
KUNDEN
VERFÜGBAR?



ABENDS.
AM WOCHENENDE.

IMMER DANN,
WENN WOHNEN
ZUM THEMA WIRD.



Fachkräfte

Mangel



VISUALISIERUNG FRISST
ZEIT, DIE UNS IN DER
FERTIGUNG FEHLT.



Kosten



**ZEITFRESSER SIND
KOSTENFRESSER.**

U T O P I A

VIRTUELLER
MÖBELBERATER

ZEIT

FÜR HANDWERK
GEWINNEN – DURCH DIGITALE
UNTERSTÜTZUNG.



IDEEN IN SEKUNDEN
SICHTBAR MACHEN.

24/7 VERFÜGBAR –
BERATUNG DANN,
WENN DER KUNDE ZEIT HAT.



INSPIRATION
OHNE
WARTEZEIT.

FACHKRÄFTE ENTLASTEN,
KUNDEN BEGEISTERN.



FRAGE

WIE KANN KI IM HANDWERK
HELFFEN?



INDEM WORTE ZU BILDERN
WERDEN

SCHNELL, FOTOREALISTISCH
INSPIRIEREND



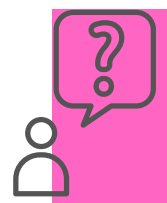
1

ZUKUNFT HANDWERK MÜNCHEN MÄRZ 2023

Erste Kontaktaufnahme mit der Daisec und erste Experimente zum Thema.



Die Idee war, nicht jedes Möbel zeitaufwändig zeichnen zu müssen und mittels Einsatz von KI generierten Wort zum Bild ein fotorealisticches Bild von dem zu bauendem Möbel zu erhalten bzw. sehr schnell die Vorstellungen der Kunden einzugrenzen, zu inspirieren.



2

2023

Erste Kunden-Beratung live vor Ort mittels KI generierten Bildern mit dem Kunden im direkten Beratungsgespräche und erste Nutzung für einfache Angebote.



3

ENDE 2023

Förderantrag Region Hannover zur Umsetzung der Entwicklung eines Prototypen



PROJEKTSTART JANUAR 2024

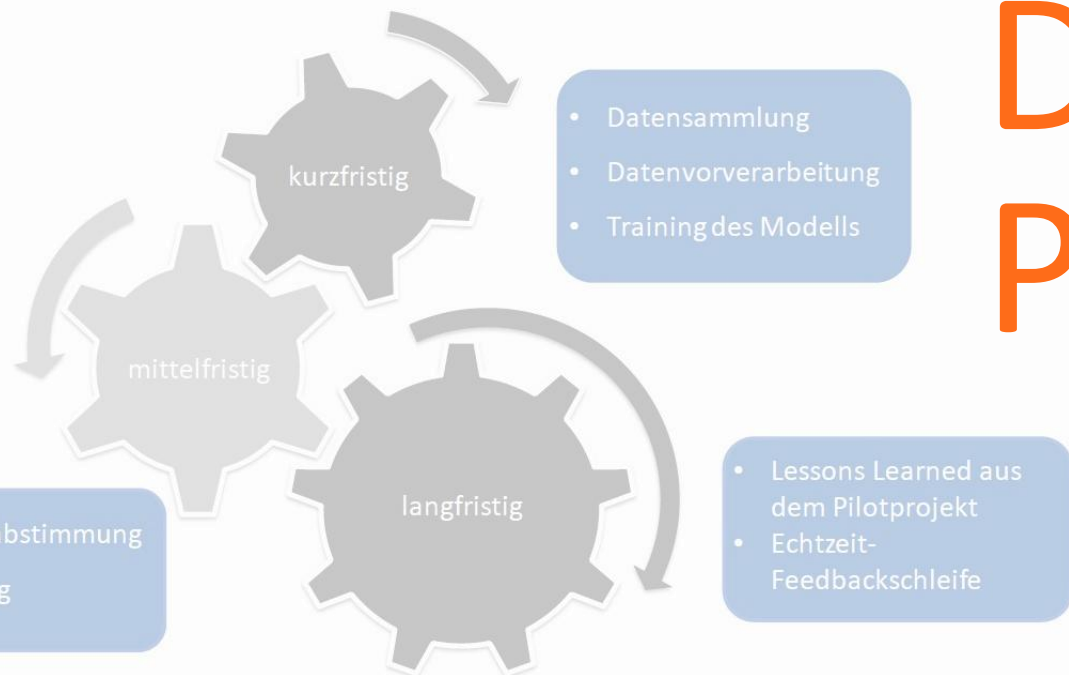


Machbarkeitsstudie Smart Craft Advisor

Tischlerei Dein Freund

Kosten 12.5 TEURO

gefördert 10.0 TEURO



DER PROZESS

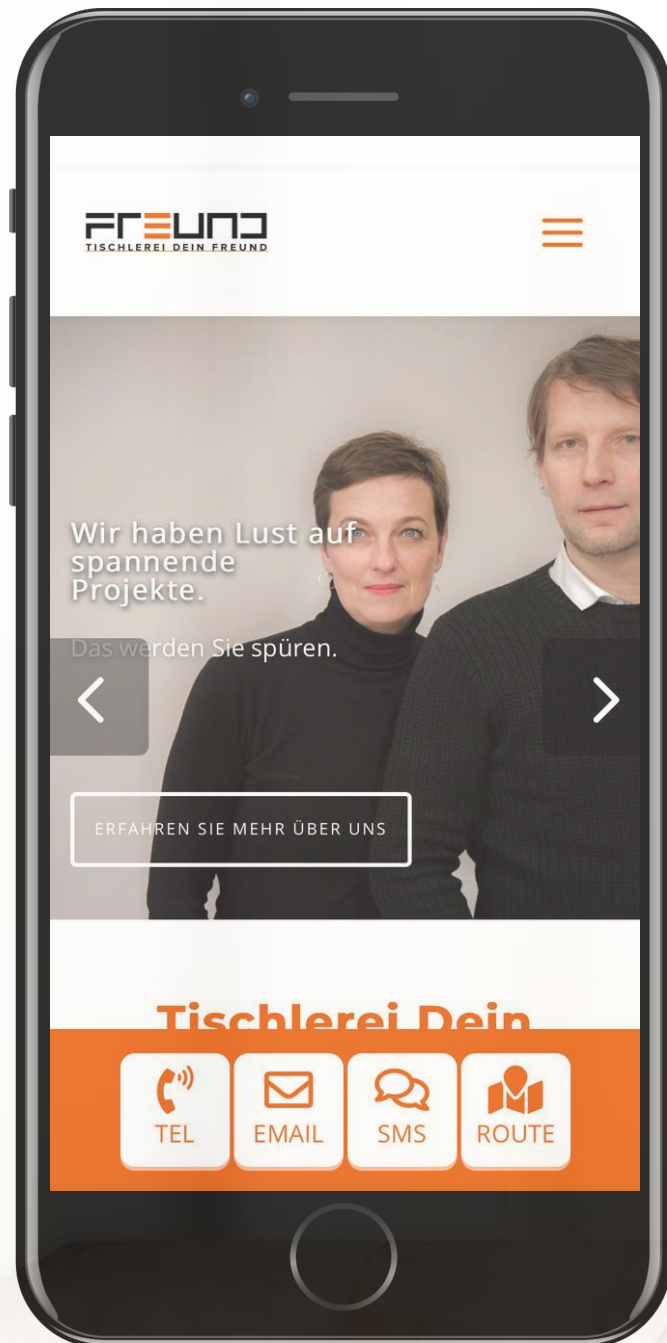
START JANUAR 2024
ABSCHLUSS MAI 2024



SMART CRAFT ADIVSOR

Chatbot +

Bildgenerierung





STAND HEUTE



DEUTLICH SCHNELLERE
AUFTRAGSBEARBEITUNG

STAND HEUTE



MAILANFRAGEN WERDEN MIT ERSTEN
(BILDMÖBEL) ENTWÜRFEN
BEANTWORTET

STAND HEUTE



VOR-ORT-BERATUNG
MIT DEN KUNDEN ERFOLGT
MIT KI-CHATBOT LIVE

STAND HEUTE



“NEBENPRODUKTE”

Z.B. SPIEGEL ZUM WASCHTISCH WERDEN
(LEICHTER) VERKAUFT



STAND HEUTE



EIGENE IDEENFINDUNG GEHT SCHNELLER

STAND HEUTE



IMAGEAUFWERTUNG
SOCIAL MEDIA



BETREFF: LESETREPPE

SEHR GEEHRTER HERR FREUND,

VIELEN DANK FÜR DAS FREUNDLICHE TELEFONAT HEUTE. ICH HABE IHRE KI AUSPROBIERT UND WAR DAVON BEEINDRUCKT.

Guten Morgen Frau Vestring,

anbei eine 1. Idee für die Lese Treppe, melde mich gleich bei Ihnen...

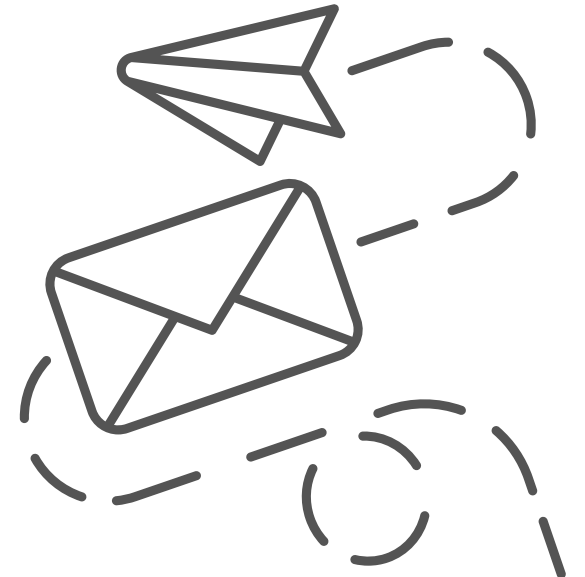


Mit FREUNDlichen Grüßen aus der schönen Wedemark

Wilhelm Freund

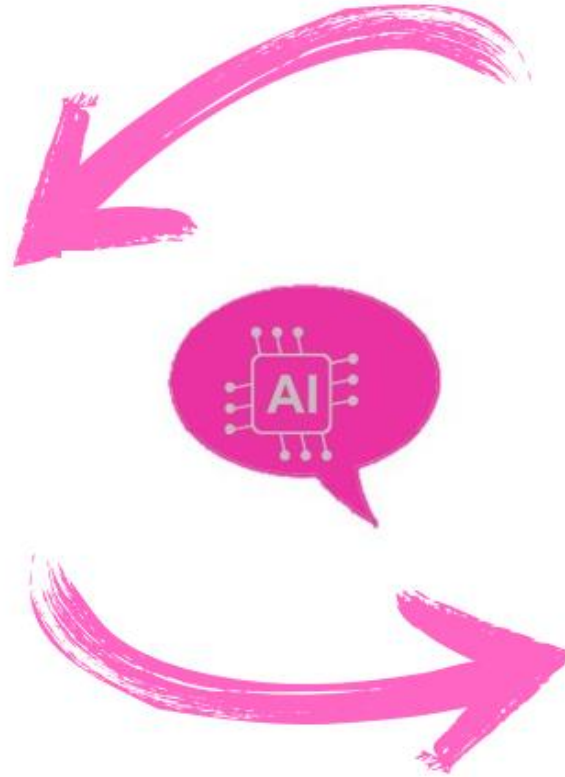


BEISPIEL KUNDENANFRAGE
"LESETREPPE"





**KI- generiertes Bild
SmartAdvisor**



**fertiges
Kundenmöbel**

INHALT EINER AKTUELLEN BEWERBUNG

FREUND - KI



- Gute, moderne Bilder
- Schnelle und genaue Antworten
- Schnelle Visualisierung



- Manchmal werden Sachen ausgelassen
- Man kann nicht zwei mal hintereinander schreiben





Live-Demo





Vielen Dank
fürs Zuhören!



Nachhaltige KI-Einführung: Ein Austausch mit der Praxis

Betriebsrat

COS

Digitalisierungs-Tarifvertrag H&M

Gefördert durch:



Einführung Digitalisierungstarifvertrag H&M

Kurzvideo von ver.di Bildung und Beratung

- „Digitalisierungstarifvertrag bei H&M – Ein Meilenstein im Handel!“
Quelle: https://youtu.be/UlvQLwd6Tmk?si=BIXVorR1_1VLe2K9 [Länge 03:03 Minuten, zuletzt abgerufen: 19.11.2025]

Gefördert durch:



Bundesministerium
für Forschung, Technologie
und Raumfahrt




RWTH AACHEN
UNIVERSITY

STIFTUNG
MITTELSTAND
GESELLSCHAFT
VERANTWORTUNG








**Qualifizierung
statt
Dequalifizierung!**



**bis zu sechs
zusätzliche tarifliche
halb**



Nachhaltige KI-Einführung: Ein Austausch mit der Praxis

Betriebsrat

COS

Digitalisierungs-Tarifvertrag H&M



Nachhaltige KI-Einführung: Ein Austausch mit der Praxis



Betriebsrat



Digitalisierungs-Tarifvertrag H&M

Nachhaltige KI-Einführung: Ein Austausch mit der Praxis





BERATENDE

Plattform für die KMU-Praxis

Ergebnisse der Arbeitsforschung niedrigschwellig, praxisnah und zielgruppengerecht aufbereitet

Bietet Hilfsmittel und Informationen

www.om-maf.de

ZIEL

- Wirksamer Transfer zwischen Arbeitsforschung und Praxis
- Intermediäre als Multiplikator*innen einsetzen
- Netzwerke für Transfer nutzen
- Handlungsempfehlungen für Politik verfassen
- Parallelstrukturen vermeiden



