



InnovationsTandem:

Ressourcen-
Entwicklung in
Dienstleistungsarbeit

Ressource



Gefördert durch:



Bundesministerium
für Forschung, Technologie
und Raumfahrt



Kompetenzzentren
Arbeitsforschung



ressource

Kompetenzzentrum

Daniela Wilhelm
Dana Reck
Janet Blümke
Conny Kreijkes
Wolfgang Ritter

RessourcenEntwicklung in Dienstleistungsarbeit

Room of Error

*Lernen aus Fehlern für mehr
Kompetenzen und
Patientensicherheit*

CoCo/WIN:A-Transferveranstaltung | 12.11.25 Berlin



Ausgangslage

Konzept & Transfer

- **Konzept:** Room of Horror – simulative Lernmethode der Schweiz – genutzt in Ausbildung und Kliniksetting
- **Herausforderung Pflegehilfskräfte:** Kurzes Onboarding, zu wenig Schulungen und oft ungeeignete Formate
- **Herausforderung Transfer:** Setting Klinik / Ausbildung → ambulant sowie in Einfacharbeit übertragen
- **Zielgruppe:** in der ersten Erprobung 28 Pflegehilfskräfte + 2 Azubis, im Setting ambulante Pflege
- **Ziele:** Fehlerkultur positiv besetzen für adäquates Lernen, mehr Fachlichkeit, Pflegequalität und Patientensicherheit

Potenziale Room of Error

Erleben:

Praktisches Handeln und Beobachten
einer komplexer Pflegesituation)



Reflexion

Kritische Auseinandersetzung
mit Fehlern und Ursachen



Potenziale Room of Error

Austausch im Team (Gemeinsames Lernen, Kommunikation, Vermeidung von Prüfungsdruck)



Lernen und Erkenntnisgewinn durch Auflösung und Besprechung der versteckten & gefundenen Fehler



Innovationstandem RessourcE

Ergebnisse

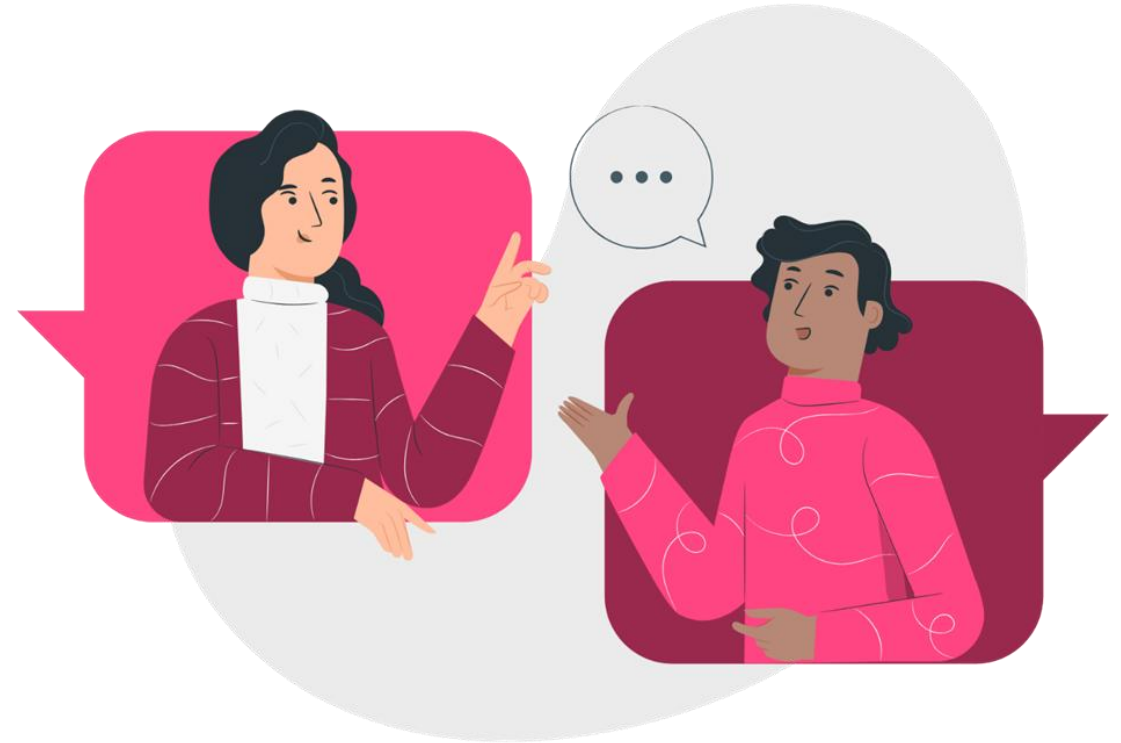
- Handlungsorientierung schärft das Lernen, Patientenbeobachtung (+ Patientensicherheit) sowie die Handlungsfähigkeit in komplexen Situationen (+ Leistungsqualität)
- Lernmethode wurde von den Teilnehmenden unmittelbar und im Nachgang positiv bewertet
 - Durch das Erleben in der Situation und dem anschließenden Learning bleibt mehr Wissen „hängen“
 - Abschlusssatz aus Folgeinterviews – „das weiß ich nach einem Jahr noch – passiert mir nicht mehr“
- Nach Auswertung ist klar, welche Schulungsthemen bei Teilnehmenden einen vertiefenden Fokus benötigen
→ individuelle Lernpfade

Ausblick

- Entwicklung zum „Kompetenzraum“, Übertragbarkeit in andere Pflegesettings und Hierarchien gut möglich (Softskill Themen) → Praxispartner richten Schulungsraum ein

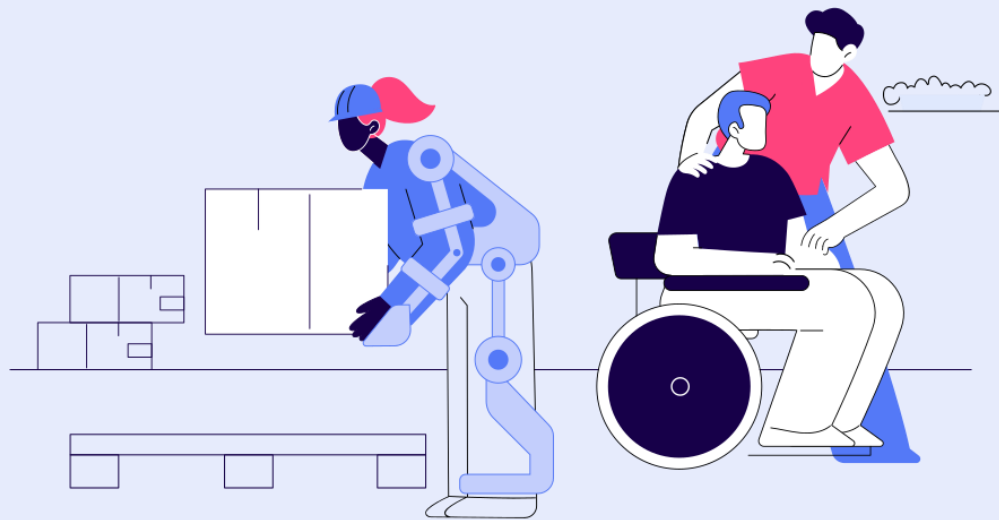
Austausch

Wo sehen Sie Einsatzmöglichkeiten für ein solches Lernformat?



Pflegepioniere - Eine Marke der care pioneers GmbH | Marie-Curie-Str. 1 |
26129 Oldenburg Telefon: 0441-55978082 (auch mobil)
E-Mail: daniela.wilhelm@pflegepioniere.de
<http://pflegepioniere.de>

Institut Arbeit und Wirtschaft (iaw)
Universität und Arbeitnehmerkammer Bremen
E-Mail: writter@uni-bremen.de
<https://kompetenzzentrum-ressource.de>



Gefördert durch:



Bundesministerium
für Forschung, Technologie
und Raumfahrt



Dieses Forschungs- und Entwicklungsprojekt wird durch das Bundesministerium für Forschung, Technologie und Raumfahrt (BMFTR) im Programm „Zukunft der Wertschöpfung – Forschung zu Produktion, Dienstleistung und Arbeit“ (FKZ: 02L22C150–163) gefördert und vom Projektträger Karlsruhe (PTKA) betreut.