



InnovationsTandem:

Innovation durch  
Mitsprache: KI-  
Challenge

KMI



Gefördert durch:



Bundesministerium  
für Forschung, Technologie  
und Raumfahrt



Kompetenzzentren  
Arbeitsforschung



# INNOVATION DURCH MITSPRACHE: KI-CHALLENGE

KÜNSTLICH  
MENSCHLICH  
INTELLIGENT  
KOMPETENZZENTRUM

DVGW DBI GUT  
Gas- und Umwelttechnik

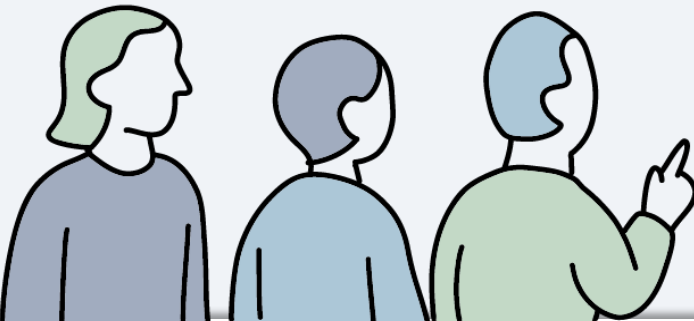
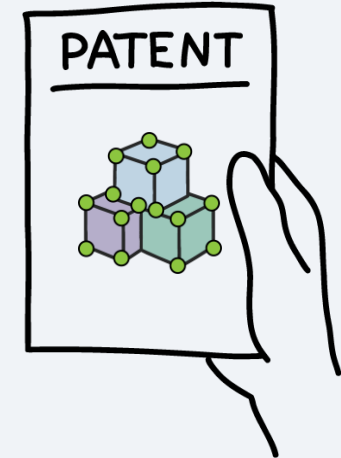
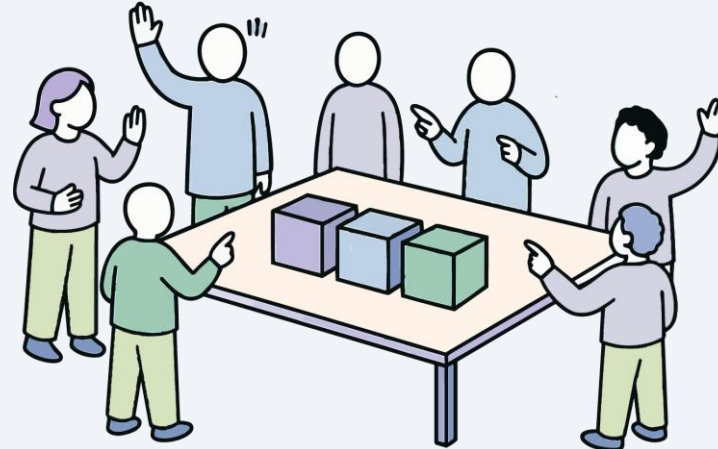
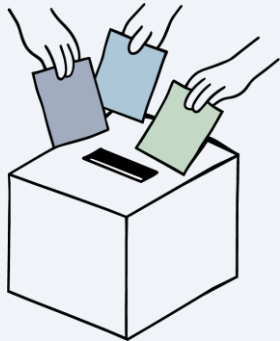
Ideen



Partizipation



Innovation



Wie kann der Mensch im Mittelpunkt von Digitalisierung und KI-Entwicklung stehen?



Das Forschungs- und Entwicklungsprojekt KMI wird im Rahmen der Fördermaßnahme „Zukunft der Arbeit: Regionale Kompetenzzentren der Arbeitsforschung – Künstliche Intelligenz“ im Programm „Innovationen für die Produktion, Dienstleistung und Arbeit von morgen“ des Bundesministeriums für Forschung, Technologie und Raumfahrt (BMFTR) gefördert und vom Projektträger Karlsruhe (PTKA) betreut.

Gefördert durch:



Bundesministerium  
für Forschung, Technologie  
und Raumfahrt

