

Zielgruppe: Führungskräfte in KMU

# Angebote Kompetenzzentrum AKzentE4.0



**THEMEN:** DIGITALISIERUNG • INNOVATIONEN • KÜNSTLICHE INTELLIGENZ • MENSCH-MASCHINE-INTERAKTION • NETZWERKE  
**ART DER HILFE:** ANGEBOTE KOMPETENZZENTREN ARBEITSFORSCHUNG



## KURZBESCHREIBUNG

Das Kompetenzzentrum Arbeitsforschung AKzentE4.0 ist eine regionale Anlaufstelle zu den Themen innovative Technologien und Künstliche Intelligenz (KI) in der Arbeitswelt – insbesondere für Industrie- und Handwerksunternehmen der Industrie 4.0 in der Region Aachen.

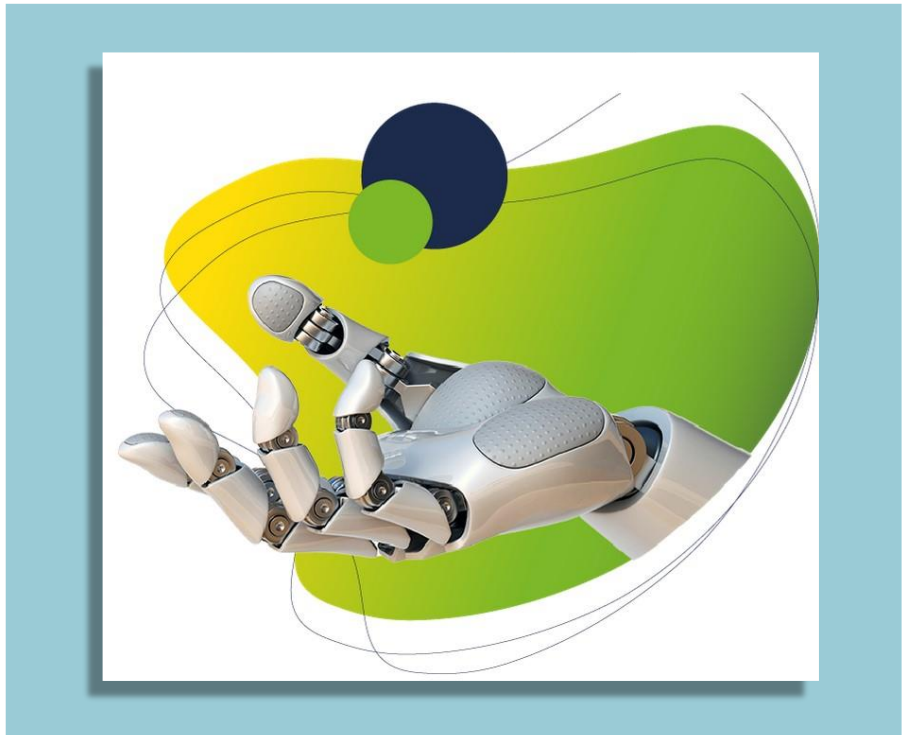


## Was sind die Angebote des Kompetenzzentrums?

Das Kompetenzzentrum Arbeitsforschung AKzentE4.0 in Aachen ist eine Anlaufstelle für Führungskräfte von Produktions- und Handwerksunternehmen zu den Themen innovative Technologien und Künstliche Intelligenz (KI) in der Arbeitswelt.

Das Kompetenzzentrum richtet sich hauptsächlich an KMU aus der industriellen Produktion sowie an Handwerksbetriebe in der Region Aachen.

Ziel von AKzentE4.0 ist es, die Wettbewerbsfähigkeit regionaler Unternehmen durch den Einsatz von digitalen Technologien und insbesondere KI zu steigern und gleichzeitig die Einführung dieser Technologien menschengerecht zu gestalten. Hierfür werden arbeitswissenschaftliche Methoden entwickelt und eine Plattform für den Wissensaustausch sowie die Vernetzung



Einblicke in die Homepage des Kompetenzzentrums AKzentE4.0 © AKzentE4.0

von Akteuren aus Wissenschaft und Praxis geschaffen.

Führungskräften aus Industrie und Handwerk in der Region Aachen bietet AKzentE4.0 die **Begleitung** ihres Betriebes bei der Digitalisierung von Prozessen und der Einführung neuer Technologien an. Dabei werden die individuellen betrieblichen Anforderungen und Rahmenbedingungen berücksichtigt und gemeinsam nach passenden Lösungen gesucht.

Führungskräfte können sich zudem für **Qualifizierungsangebote** an AKzentE4.0 wenden, bspw. wenn es um Digitalisierungsschulungen für Handwerksbetriebe geht.

Weiterhin bietet AKzentE4.0 Führungskräfte die Möglichkeit an **Veranstaltungen und Netzwerktref-**

**fen** teilzunehmen. Beispiele sind Workshops zu digitalen Geschäftsmodellen im Handwerk oder Unternehmensstammtische.

Für weitere **Informationen** zum Projekt und den Projektpartnern finden Führungskräfte auf der Homepage kurze Videos mit Impulsen von den Praxispartnern sowie den wissenschaftlichen Partnern. Zudem können sich Führungskräfte mithilfe der Publikationsliste tiefer in das Thema KI einlesen.

GEFÖRDERT VOM



Bundesministerium  
für Bildung  
und Forschung



Zielgruppe: Führungskräfte in KMU

# Angebote Kompetenzzentrum AKzentE4.0

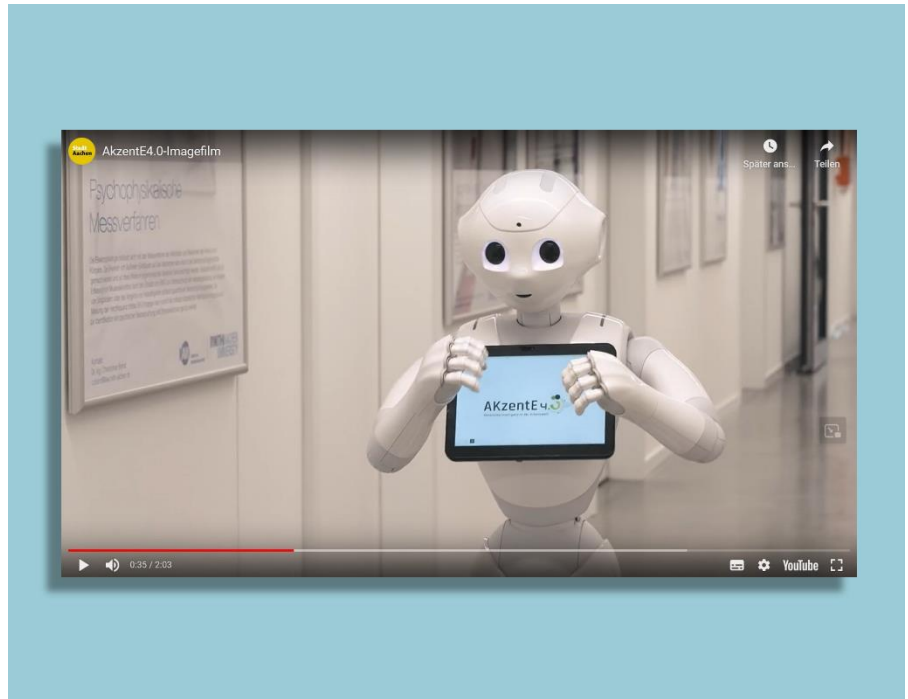


**THEMEN:** DIGITALISIERUNG • INNOVATIONEN • KÜNSTLICHE INTELLIGENZ • MENSCH-MASCHINE-INTERAKTION • NETZWERKE  
**ART DER HILFE:** ANGEBOTE KOMPETENZZENTREN ARBEITSFORSCHUNG

## Welchen Mehrwert haben die Angebote für Führungskräfte?

AKzentE4.0 bietet Führungskräften Ideen, Informationen und Unterstützung bei der menschengerechten Gestaltung von Arbeit mithilfe von modernen Technologien und insbesondere KI. Zudem dient das Kompetenzzentrum der Vernetzung aller mit Interesse für den Einfluss von KI auf die Arbeit in Industrie und Handwerk in der Region Aachen.

Führungskräfte aus der industriellen Produktion und dem Handwerk in der Region Aachen profitieren vom regionalen und branchenorientierten Fokus sowie von der engen Zusammenarbeit vielfältiger Partner und Partnerinnen aus Wissenschaft und Praxis vor Ort.



Einblicke in die Homepage des Kompetenzzentrums AKzentE4.0 © AKzentE4.0

## Wie können Führungskräfte die Angebote nutzen?

Führungskräfte aus Produktion und Handwerk in der Region Aachen mit Interesse an den Themen Digitalisierung und KI können sich direkt an das Kompetenzzentrum AKzentE4.0 wenden und klären, welche Unterstützungsmöglichkeiten dem Betrieb derzeit konkret angeboten werden können.

Auch Führungskräfte anderer Regionen und Branchen können sich über die Angebote von AKzentE4.0 informieren und sich an das Kompetenzzentrum wenden, um im Einzelfall zu klären, welche Hilfen möglich sind.

## Wer trägt das Kompetenzzentrum AKzentE4.0?

Die Projektkoordination und die wissenschaftliche Koordination für das Kompetenzzentrum AKzentE4.0 liegen beim Institut für Arbeitswissenschaft der RWTH Aachen. Das Netzwerk von AKzentE4.0 umfasst derzeit insgesamt 24 Partnerinstitutionen aus Wissenschaft, Umsetzung und Anwendung.

AKzentE4.0 wird vom Bundesministerium für Bildung und Forschung (BMBF) gefördert und vom Projektträger Karlsruhe (PTKA) betreut.



### ZUGANG

Informationen über das Kompetenzzentrum AKzentE4.0 sowie aktuelle Angebote sind auf der Homepage zu finden.

