

Themen: Assistenzsysteme, Betriebliches Eingliederungsmanagement (BEM), Inklusion, Künstliche Intelligenz, Leistungsfähigkeit, Rehabilitation
Art der Hilfe: Praxisbroschüre

Kurzbeschreibung

In den KI-ASSIST-Praxisbroschüren finden Betriebe im Bereich der beruflichen Rehabilitation zum Einsatz von KI-gestützten Assistenzsystemen unter anderem folgende Hilfen: Überblick über bestehende KI-Assistenzsysteme, Hilfen zur Nutzung und Gestaltung sowie rechtliche Informationen zum Einsatz.

Was bieten die Praxisbroschüren zu den KI-Assistenzsystemen?

Die drei KI-ASSIST-Praxisbroschüren helfen Führungskräften vor allem in Rehabilitationseinrichtungen KI-Assistenzsysteme zu nutzen. Einige der Themen der Praxisbroschüren können auch für Führungskräfte aus Betrieben interessant sein, die Betriebliches Eingliederungsmanagement (BEM) für Menschen mit Schwerbehinderung gestalten.

1. In der KI-ASSIST [Praxisbroschüre „Monitoring: Liste der recherchierten KI-gestützten Assistenztechnologien“](#) (Stand: 12/2021) werden KI-gestützte Assistenzsysteme beschrieben und angebotene KI-Assistenzsysteme in den folgenden Einsatzgebieten vorgestellt:

- Wahrnehmungs- und Kommunikationsunterstützung (z.B. Smart Glasses zur Arbeitsprozessunterstützung, Brille, die Texte vorliest, Gesichter erkennt, Produkte identifiziert),
- Interaktionsunterstützung (z.B. blick- und sprachgesteuerter Webbrowser),
- Navigations-/Orientierungsunterstützung (virtueller Assistent zur verbesserten Orientierung in Innenräumen);



Abbildung: KI-ASSIST-Praxisbroschüren zu Nutzung von KI-Assistenzsystemen in der beruflichen Rehabilitation

- Konkrete Arbeitsunterstützung (z.B. intelligente, sprachgesteuerte Datenbrille),
 - Lernunterstützung (z.B. digitale Erweiterung realer Objekte),
 - Physische Unterstützung (z.B. intelligente Orthese mit elastischen Antrieben),
 - Psychische Unterstützung (z.B. Depressionserkennung über Stimmungstracking).
2. Die KI-ASSIST-Praxisbroschüre [„Transformation, KI und Inklusion“](#) enthält ein Strukturmodell zur Gestaltung von Transformationsprozessen für KI-gestützte Assistenzsysteme in der beruflichen Rehabilitation (s. Abbildung). Betrachtet werden im Strukturmodell die Gestaltungsbereiche:
- Entwicklung und Angebot KI-gestützter Assistenztechnologien durch KI-Forschende/Anbieterinnen und Anbieter
 - Erprobung und Angebot KI-gestützter Assistenztechnologien in Rehabilitationseinrichtungen sowie deren Einführung
 - Zugang zu und Versorgung mit KI-gestützten Assistenztechnologien durch Rehabilitationsträger und Beratungsinstitutionen
 - die Strukturen, Prozesse und rechtlichen sowie politischen Rahmenbedingungen für den Einsatz KI-gestützter Assistenztechnologien in der beruflichen Rehabilitation
3. In der KI-ASSIST [Praxisbroschüre „Rechtsfragen von KI-Systemen in der beruflichen Rehabilitation für Menschen mit Schwerbehinderung“](#) werden Fragen von Datenschutz, Haftung und KI-Regulierung behandelt.

Themen: Assistenzsysteme, Betriebliches Eingliederungsmanagement (BEM), Inklusion, Künstliche Intelligenz, Leistungsfähigkeit, Rehabilitation
Art der Hilfe: Praxisbroschüre

Welchen Mehrwert haben die Praxisbroschüren für Führungskräfte?

Die KI-ASSIST-Praxisbroschüren ermöglichen Führungskräften vor allem in Rehabilitations-Einrichtungen, sich einen umfassenden Überblick von KI-gestützten Assistenzsystemen in der beruflichen Rehabilitation zu verschaffen. Gleichzeitig erhalten Führungskräfte Anleitungen, wie sie diese Assistenzsysteme einsetzen und nutzen können. Darüber hinaus wird dargestellt, wie die Akzeptanz der Beschäftigten und Rehabilitanden erzeugt werden kann. Sie richten den Blick nicht ausschließlich auf die Technologie, sondern auf die Vielzahl von Akteuren an der Schnittstelle von KI, beruflicher Rehabilitation und dem Arbeitsmarkt.

Wie können Führungskräfte die Praxisbroschüren zu den KI-Assistenzsystemen nutzen?

Die KI-ASSIST-Praxisbroschüren können von Führungskräften vor allem in Rehabilitations-Einrichtungen unterschiedlich genutzt werden:

- als Einstieg ins Thema, um die Möglichkeiten und Grenzen von KI-Assistenzsystemen in der beruflichen Rehabilitation kennen zu lernen.
- als Praxisleitfaden zur Nutzung und zur Integration von KI-Assistenzsystemen in der beruflichen Rehabilitation
- als Nachschlagewerk, in dem Führungskräfte sich zu einzelnen Aspekten und Themen des Einsatzes von KI-Assistenzsystemen informieren können.

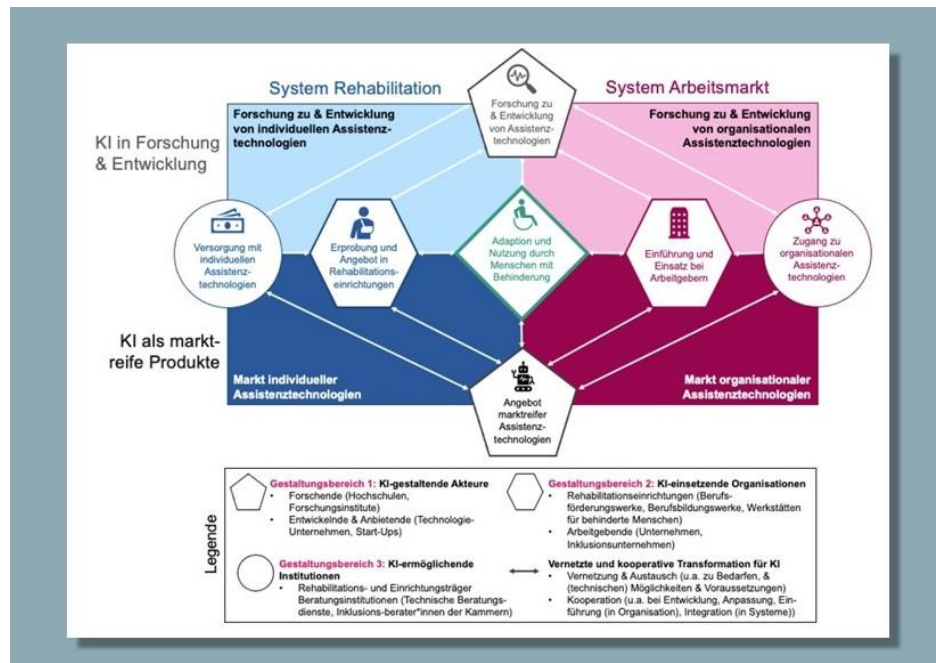


Abbildung: KI-ASSIST-Strukturmodell zur Gestaltung von KI-Assistenzsystemen in der beruflichen Rehabilitation

Wer hat die Handlungshilfen erarbeitet?

Die drei Praxisbroschüren „KI-Assistenzsysteme in der beruflichen Rehabilitation“ wurde vom [Bundesministerium für Arbeit und Soziales](#) gefördert und im Verbundprojekt [KI-ASSIST](#) 2022 umgesetzt. Beteiligt waren der [Bundesverband Deutscher Berufsförderungswerke \(BV BFW\)](#), das [Deutsche Forschungszentrum für Künstliche Intelligenz GmbH \(DFKI\)](#), die [Bundesarbeitsgemeinschaft der Berufsbildungswerke e.V.](#), die [Bundesarbeitsgemeinschaft Werkstätten für behinderte Menschen e.V.](#)

Zugang

Die drei KI-ASSIST-Praxisbroschüren stehen online zur Verfügung:

- [KI-ASSIST Praxisbroschüre „Monitoring: Liste der recherchierten KI-gestützten Assistenztechnologien“](#)
- [KI-ASSIST Praxisbroschüre „Transformation, KI und Inklusion“](#)
- [KI-ASSIST Praxisbroschüre Rechtsfragen von KI-Systemen in der beruflichen Rehabilitation für Menschen mit Schwerbehinderung](#)