

Zielgruppe: Betriebsräte

Leitfaden - Change Management. Wie Unternehmen den Veränderungsprozess aktiv gestalten können

WIN:A

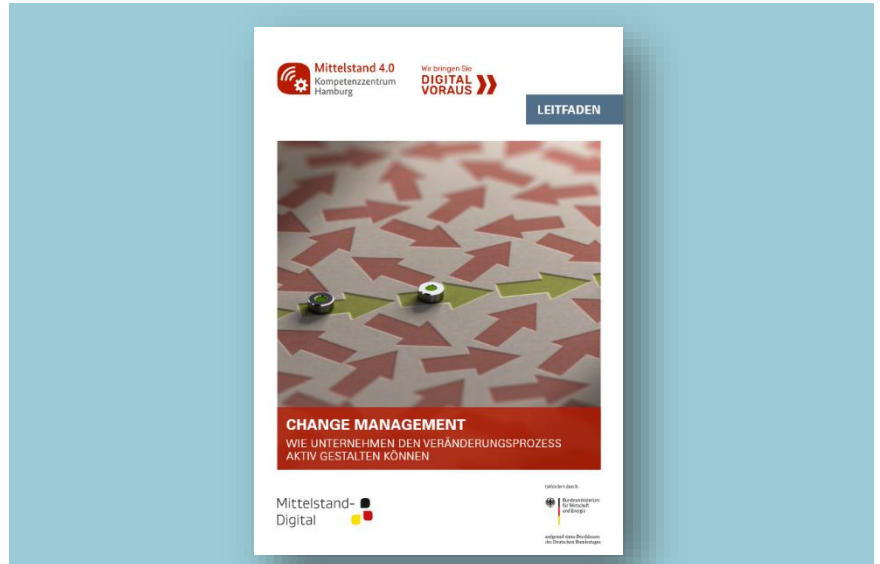


THEMEN: ARBEITSORGANISATION & ARBEITSGESTALTUNG • CHANGE-MANAGEMENT • FÜHRUNG • UNTERNEHMENSSTRATEGIE
ART DER HILFE: LEITFADEN



KURZBESCHREIBUNG

Der Leitfaden „Change Management“ unterstützt Betriebsräte dabei, Veränderungsprozesse im Betrieb aktiv zu begleiten und konstruktiv mitzugestalten. Er vermittelt wesentliche Grundlagen und bietet konkrete Hilfestellungen, um Veränderungen besser zu verstehen, strukturiert zu begleiten und die Interessen der Beschäftigten wirksam einzubringen.



Titelseite des Leitfadens „Change Management. Wie Unternehmen den Veränderungsprozess aktiv gestalten können“ © Mittelstand 4.0 Kompetenzzentrum Hamburg

Was ist der Leitfaden „Change Management“?

Der Leitfaden „Change Management“ des Mittelstand 4.0-Kompetenzzentrums Hamburg unterstützt Betriebsräte dabei, Veränderungen in ihren Betrieben aktiv zu begleiten und mitzugestalten. Er vermittelt kompaktes Grundlagenwissen und bietet praxisnahe Orientierung, um Veränderungsprozesse besser einzuordnen, gezielt zu begleiten und nachhaltig im Betrieb zu verankern. Die Integration von Betriebsratsrechten (BetrVG) und des Betriebsrats ist im Change Management mitentscheidend für den Erfolg von Veränderungsprozessen in Unternehmen. Betriebsräte spielen eine wichtige Rolle bei der systematischen Planung und Steuerung von Veränderungen, indem sie sicherstellen, dass Veränderungen von den Betroffenen akzeptiert und gelebt werden.

Der Leitfaden ist in **vier** zentrale Abschnitte gegliedert, die einen strukturierten Zugang zum Thema Change Management bieten:

- 1. Einleitung.** Die Einleitung verdeutlicht, dass Change Management zwar kein neues Thema ist, durch die digitale Transformation jedoch zunehmend an Bedeutung gewinnt. Der Leitfaden dient dabei als Wegweiser, um Betriebsräte dabei zu unterstützen, Veränderungsprozesse im Betrieb aktiv zu begleiten und konstruktiv mitzugestalten.
- 2. WAS – ist Change Management?** Das Kapitel gibt Betriebsräten einen kompakten Überblick über die theoretischen Grundlagen des Change Managements. Es zeigt, dass Veränderungsprozesse ganzheitlich und kontinuierlich gestaltet werden müssen – von der Planung über die Umsetzung bis hin zur nachhaltigen

Verankerung. In diesem Abschnitt stehen sowohl organisatorische Veränderungen als auch die Einbindung der Mitarbeitenden im Fokus, mit dem Ziel, eine agile und zukunftsfähige Organisation zu entwickeln.

- 3. WIE – ist Change Management zu nutzen?** Das Kapitel zeigt Betriebsräten, wie Change Management konkret im eigenen Betrieb angewendet werden kann. Es stellt ein Umsetzungskonzept für die strukturierte Gestaltung von Veränderungsprozessen vor und präsentiert geeignete Methoden für die einzelnen Prozessphasen. Ergänzend veranschaulicht ein Praxisbeispiel aus einem KMU die praktische Umsetzung. Dieser Abschnitt ist wiederum in drei Unterkapitel gegliedert:

Gefördert durch:



Bundesministerium für Forschung, Technologie und Raumfahrt



Zielgruppe: Betriebsräte

Leitfaden - Change Management. Wie Unternehmen den Veränderungsprozess aktiv gestalten können



THEMEN: ARBEITSORGANISATION & ARBEITSGESTALTUNG • CHANGE-MANAGEMENT • FÜHRUNG • UNTERNEHMENSSTRATEGIE
ART DER HILFE: LEITFADEN

- **Veränderung anpacken!** – Das Kapitel stellt ein konkretes Change Management-Konzept vor und zeigt, wie Veränderungsprozesse strukturiert initiiert und umgesetzt werden können.
- **Aus dem Methodenkatalog** – Hier werden konkrete Methoden und Werkzeuge für die Umsetzung von Veränderungen vor (wie z. B. Kanban, SCRUM) vorgestellt.
- **Ein Blick in die Praxis** – Praxisbeispiele zeigen Anwendungsfälle in Betrieben.

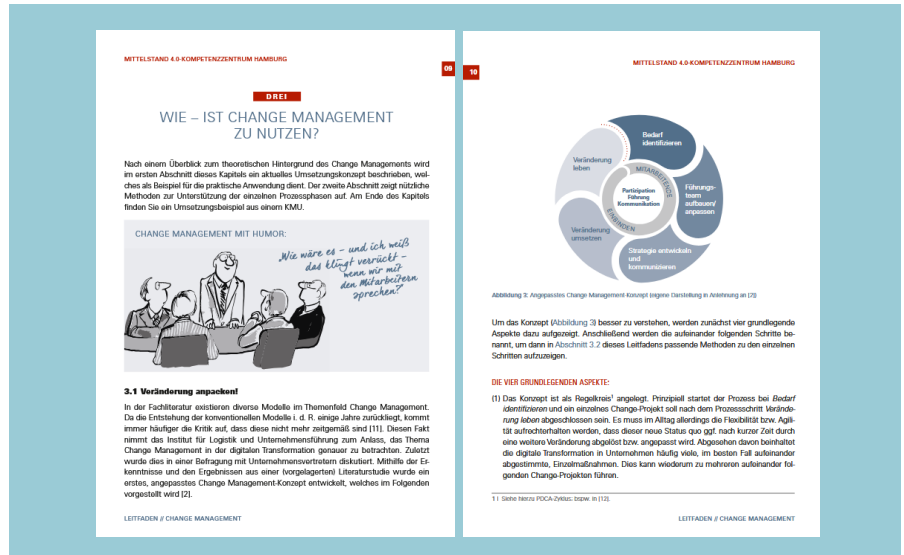
4. WARUM – ist Change Management erforderlich? Ein Schlusswort. Im abschließenden Teil wird die Bedeutung von Change Management für die Zukunftsfähigkeit von Betrieben zusammengefasst. Es wird verdeutlicht, warum ein strukturierter Umgang mit Veränderungen wichtig ist, um Interessen der Beschäftigten zu berücksichtigen und den Betrieb langfristig stabil und wettbewerbsfähig zu halten.

Welchen Mehrwert hat der Leitfaden „Change Management“ für Betriebsräte?



ZUGANG

Der Leitfaden „Change Management“ steht kostenlos als PDF online zur Verfügung:



Ausschnitt aus dem Leitfaden „Change Management. Wie Unternehmen den Veränderungsprozess aktiv gestalten können“ © Mittelstand 4.0 Kompetenzzentrum Hamburg

Der Leitfaden „Change Management“ unterstützt Betriebsräte dabei, Veränderungsprozesse im Betrieb aktiv zu begleiten. Er bietet eine strukturierte Orientierung, um geplante Veränderungen nachzuvollziehen, deren Auswirkungen auf die Beschäftigten einzuschätzen und die Interessen der Mitarbeitenden gezielt einzubringen. Gleichzeitig stärkt er den Dialog mit den Führungskräften und hilft, Veränderungen transparent und konstruktiv mitzugestalten. Betriebsräte haben ein umfassendes Unterrichts- und Beratungsrecht (§90 BetrVG) und das Recht, Arbeitsschutzvorschriften und ihre Durchführung zu überwachen (§ 89 BetrVG). Die Inhalte lassen sich dabei auch mit den Mitbestimmungsrechten nach dem Betriebsverfassungsgesetz (BetrVG) verknüpfen, insbesondere mit §87 (Mitbestimmung in sozialen Angelegenheiten), §90 (Unterrichtung und Beratung bei Arbeitsgestaltung) und §111 (Betriebsänderungen).

Wie können Betriebsräte den Leitfaden „Change Management“ nutzen?

Betriebsräte können den 40-seitigen Leitfaden „Change Management“ als Orientierungshilfe nutzen. Er ist kostenfrei verfügbar und kann als PDF heruntergeladen werden. Im Betriebsalltag kann der Leitfaden dabei unterstützen, geplante Veränderungen systematisch zu analysieren, deren Auswirkungen auf die Beschäftigten zu bewerten und geeignete Maßnahmen in ihrem Sinne mitzugestalten.

Wer hat den Leitfaden „Change Management“ erarbeitet?

Der Leitfaden wurde vom Mittelstand 4.0-Kompetenzzentrum Hamburg erarbeitet und herausgegeben. Das Kompetenzzentrum ist Teil der Förderinitiative „Mittelstand-Digital“ und wird durch das Bundesministerium für Wirtschaft und Energie (BMWE) gefördert.