

Zielgruppe: Betriebsräte

Gestaltung KI-gestützter Assistenzsysteme in der beruflichen Rehabilitation



THEMEN: ASSISTENZSYSTEME • BETRIEBLICHES EINGLIEDERUNGSMANAGEMENT • INKLUSION • KÜNSTLICHE INTELLIGENZ • LEISTUNGSFÄHIGKEIT
ART DER HILFE: PRAXISBROSCHÜRE



KURZBESCHREIBUNG

In den KI-ASSIST-Praxisbroschüren finden Betriebsräte im Bereich der beruflichen Rehabilitation und in allen Betrieben zum Betrieblichen Eingliederungsmanagement (BEM) Informationen und Hilfen zum Einsatz von KI-gestützten Assistenzsystemen in der beruflichen Rehabilitation.



Abbildung: KI-ASSIST-Praxisbroschüren zu Nutzung von KI-Assistenzsystemen in der beruflichen Rehabilitation

Was bietet die Praxisbroschüre zu den KI-Assistenzsystemen?

Die drei KI-ASSIST Praxisbroschüren geben Betriebsräten Information zur Nutzung von KI-Assistenzsystemen im Bereich von Rehabilitations-Einrichtungen.

1. In der KI-ASSIST Praxisbroschüre „Monitoring: Liste der recherchierten KI-gestützten Assistenztechnologien“ (Stand: 12/2021) werden KI-gestützte Assistenzsysteme beschrieben und angebotene KI-Assistenzsysteme in den folgenden Einsatzgebieten vorgestellt:

- Wahrnehmungs- und Kommunikationsunterstützung (z.B. Smart Glasses zur Arbeitsprozessunterstützung, Brille, die Texte vorliest, Gesichter erkennt, Produkte identifiziert),
- Interaktionsunterstützung (z.B. blick- und sprach-gesteuerter Webbrowser),

- Navigations-/Orientierungsunterstützung (virtueller Assistent zur verbesserten
- Konkrete Arbeitsunterstützung (z.B. intelligente, sprachgesteuerte Datenbrille),
- Lernunterstützung (z.B. digitale Erweiterung realer Objekte),
- Physische Unterstützung (z.B. intelligente Orthese mit elastischen Antrieben),
- Psychische Unterstützung (z.B. Depressionens-erkennung über Stimmungs-tracking).

2. Die KI-ASSIST-Praxisbroschüre „Transformation, KI und Inklusion“ enthält ein Strukturmodell zur Gestaltung von Transformationsprozessen für KI-gestützte Assistenzsysteme in der beruflichen Rehabilitation (s. Abbildung).

Betrachtet werden im Strukturmodell die Gestaltungsbereiche:

- Entwicklung und Angebot KI-gestützter Assistenztechnologien durch KI-Forschende und Anbieter
- Erprobung und Angebot KI-gestützter Assistenztechnologien in Rehabilitationseinrichtungen sowie deren Einführung
- Zugang zu und Versorgung mit KI-gestützten Assistenztechnologien durch Rehabilitationsträger und Beratungsinstitutionen
- Die Struktur, Prozesse und rechtlichen sowie politischen Rahmenbedingungen für den Einsatz KI-gestützter Assistenztechnologien in der beruflichen Rehabilitation

Gefördert durch:



Bundesministerium für Forschung, Technologie und Raumfahrt



Zielgruppe: Betriebsräte

Gestaltung KI-gestützter Assistenzsysteme in der beruflichen Rehabilitation



THEMEN: ASSISTENZSYSTEME • BETRIEBLICHES EINGLIEDERUNGSMANAGEMENT • INKLUSION • KÜNSTLICHE INTELLIGENZ • LEISTUNGSFÄHIGKEIT
ART DER HILFE: PRAXISBROSCHÜRE

3. In der KI-ASSIST Praxisbroschüre Rechtsfragen von KI-Systemen in der beruflichen Rehabilitation für Menschen mit Schwerbehinderung werden Fragen von Datenschutz, Haftung und KI-Regulierung behandelt

Welchen Mehrwert haben die Praxisbroschüren für Betriebsräte?

Die drei KI-ASSIST Praxisbroschüren betonen die Notwendigkeit der Zusammenarbeit von Menschen mit Schwerbehinderung, Arbeitgebern, Rehabilitationsträgern, Interessenvertretungen und Integrationsämtern. Sie bieten einen niedrigschwelligen, klar strukturierten und gebündelten Zugang zu sämtlichen relevanten Informationen zu Einsatz und Nutzung von KI-Assistenzsystemen. Bei Einführung von KI-Assistenzsystemen haben

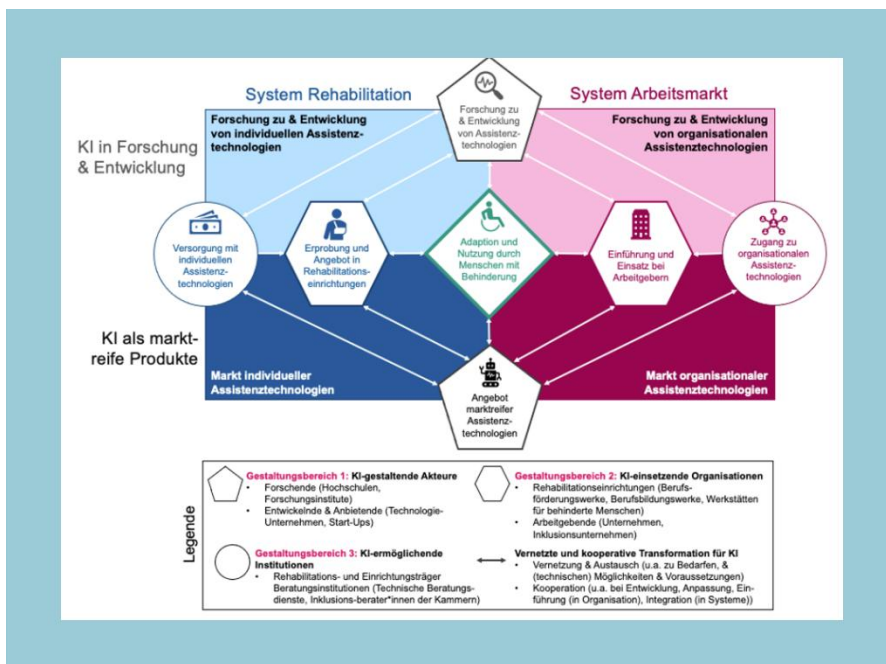


Abbildung: KI-ASSIST-Strukturmodell zur Gestaltung von KI-Assistenzsystemen in der beruflichen Rehabilitation

Betriebsräte Mitbestimmungs- und Mitwirkungsrechte nach §§ 80, 87, 90, 97 Betriebsverfassungsgesetz (BetrVG). Im Rahmen der Praxisbroschüren erhalten sie hierzu Informationen zur Einschätzung der KI-Assistenzsysteme sowie zum Einsatz der KI-Anwendungen in der Einrichtung und der Akzeptanz bei den Beschäftigten.

Wie können Betriebsräte die Praxisbroschüre zu den KI-Assistenzsystemen nutzen?

Die KI-ASSIST -Praxisbroschüren können vom Betriebsrat unterschiedlich genutzt werden:

- zum systematischen Wissenserwerb zu Möglichkeiten und Grenzen von KI-Assistenzsystemen in der beruflichen Rehabilitation und im BEM.

- als Praxisleitfaden für die Nutzung und zur Integration von KI-Assistenzsystemen in der beruflichen Rehabilitation und im BEM
- als Nachschlagewerk, in dem man sich zu einzelnen Aspekten und Themen des Einsatzes von KI-Assistenzsystemen in der beruflichen Rehabilitation informieren kann.

Wer hat die Handlungshilfen erarbeitet?

Die drei Praxisbroschüren „KI-Assistenzsysteme in der beruflichen Rehabilitation“ wurde vom Bundesministerium für Arbeit und Soziales gefördert und im Verbundprojekt KI-ASSIST 2022 umgesetzt.



ZUGANG

Die drei KI-ASSIST-Praxisbroschüren stehen online zur Verfügung:

KI-ASSIST Praxisbroschüre „Monitoring: Liste der recherchierten KI-gestützten Assistenztechnologien“

KI-ASSIST Praxisbroschüre „Transformation, KI und Inklusion“

KI-ASSIST Praxisbroschüre Rechtsfragen von KI-Systemen in der beruflichen Rehabilitation für Menschen mit Schwerbehinderung

