

**Themen: Assistenzsysteme, Betriebliches Eingliederungsmanagement (BEM), Inklusion, Künstliche Intelligenz, Leistungsfähigkeit, Rehabilitation**  
**Art der Hilfe: Praxisbroschüre**

### Kurzbeschreibung

In den KI-ASSIST-Praxisbroschüren finden Betriebsräte im Bereich der beruflichen Rehabilitation und in allen Betrieben zum Betrieblichen Eingliederungsmanagement (BEM) Informationen und Hilfen zum Einsatz von KI-gestützten Assistenzsystemen in der beruflichen Rehabilitation.

### Was bieten die Praxisbroschüren zu den KI-Assistenzsystemen?

Die drei KI-ASSIST Praxisbroschüren geben Betriebsräten Information zur Nutzung von KI-Assistenzsystemen im Bereich von Rehabilitations-Einrichtungen.

1. In der KI-ASSIST [Praxisbroschüre „Monitoring: Liste der recherchierten KI-gestützten Assistenztechnologien“](#) (Stand: 12/2021) werden KI-gestützte Assistenzsysteme beschrieben und angebotene KI-Assistenzsysteme in den folgenden Einsatzgebieten vorgestellt:

- Wahrnehmungs- und Kommunikationsunterstützung (z.B. Smart Glasses zur Arbeitsprozessunterstützung, Brille, die Texte vorliest, Gesichter erkennt, Produkte identifiziert),
- Interaktionsunterstützung (z.B. blick- und sprachgesteuerter Webbrowser),
- Navigations-/Orientierungsunterstützung (virtueller Assistent zur verbesserten Orientierung in Innenräumen);
- Konkrete Arbeitsunterstützung (z.B. intelligente, sprachgesteuerte Datenbrille),



Abbildung: KI-ASSIST-Praxisbroschüren zu Nutzung von KI-Assistenzsystemen in der beruflichen Rehabilitation

1. Die KI-ASSIST [Praxisbroschüre „Monitoring: Liste der recherchierten KI-gestützten Assistenztechnologien“](#) (Stand: 12/2021) werden KI-gestützte Assistenzsysteme beschrieben und angebotene KI-Assistenzsysteme in den folgenden Einsatzgebieten vorgestellt:
  - Lernunterstützung (z.B. digitale Erweiterung realer Objekte),
  - Physische Unterstützung (z.B. intelligente Orthese mit elastischen Antrieben),
  - Psychische Unterstützung (z.B. Depressionserkennung über Stimmungstracking).
2. Die KI-ASSIST [Praxisbroschüre „Transformation, KI und Inklusion“](#) enthält ein Strukturmodell zur Gestaltung von Transformationsprozessen für KI-gestützte Assistenzsysteme in der beruflichen Rehabilitation (s. Abbildung). Betrachtet werden im Strukturmodell die Gestaltungsbereiche:
  - Entwicklung und Angebot KI-gestützten Assistenztechnologien durch KI-Forschende/Anbieterinnen und Anbieter
  - Erprobung und Angebot KI-gestützter Assistenztechnologien in Rehabilitationseinrichtungen sowie deren Einführung
  - Zugang zu und Versorgung mit KI-gestützten Assistenztechnologien durch Rehabilitationsträger und Beratungsinstitutionen
  - die Strukturen, Prozesse und rechtlichen sowie politischen Rahmenbedingungen für den Einsatz KI-gestützter Assistenztechnologien in der beruflichen Rehabilitation
3. In der KI-ASSIST [Praxisbroschüre Rechtsfragen von KI-Systemen in der beruflichen Rehabilitation für Menschen mit Schwerbehinderung](#) werden Fragen von Datenschutz, Haftung und KI-Regulierung behandelt.

### Welchen Mehrwert haben die Praxisbroschüren für Betriebsräte?

Die drei KI-ASSIST Praxisbroschüren betonen die Notwendigkeit der Zusammenarbeit von Menschen

**Themen: Assistenzsysteme, Betriebliches Eingliederungsmanagement (BEM), Inklusion, Künstliche Intelligenz, Leistungsfähigkeit, Rehabilitation**  
**Art der Hilfe: Praxisbroschüre**

mit Schwerbehinderung, Arbeitgebern, Rehabilitationsträgern, Interessenvertretungen und Integrationsämtern. Sie bieten einen niedrigschwelligen, klar strukturierten und gebündelten Zugang zu sämtlichen relevanten Informationen zu Einsatz und Nutzung von KI-Assistenzsystemen.

Bei Einführung von KI-Assistenzsystemen haben Betriebsräte Mitbestimmungs- und Mitwirkungsrechte nach §§ 80, 87, 90, 97 Betriebsverfassungsgesetz (BetrVG). Im Rahmen der Praxisbroschüren erhalten sie hierzu Informationen zur Einschätzung der KI-Assistenzsysteme sowie zum Einsatz der KI-Anwendungen in der Einrichtung und der Akzeptanz bei den Beschäftigten.

### Wie können Betriebsräte die Praxisbroschüren zu den KI-Assistenzsystemen nutzen?

Die drei KI-ASSIST Praxisbroschüren können vom Betriebsrat unterschiedlich genutzt werden:

- zum systematischen Wissenserwerb zu Möglichkeiten und Grenzen von KI-Assistenzsystemen in der beruflichen Rehabilitation und im BEM.
- als Praxisleitfaden für die Nutzung und zur Integration von KI-Assistenzsystemen in der beruflichen Rehabilitation und im BEM
- als Nachschlagewerk, in dem man sich zu einzelnen Aspekten und Themen des Einsatzes von KI-Assistenzsystemen in der beruflichen Rehabilitation und im BEM informieren kann.

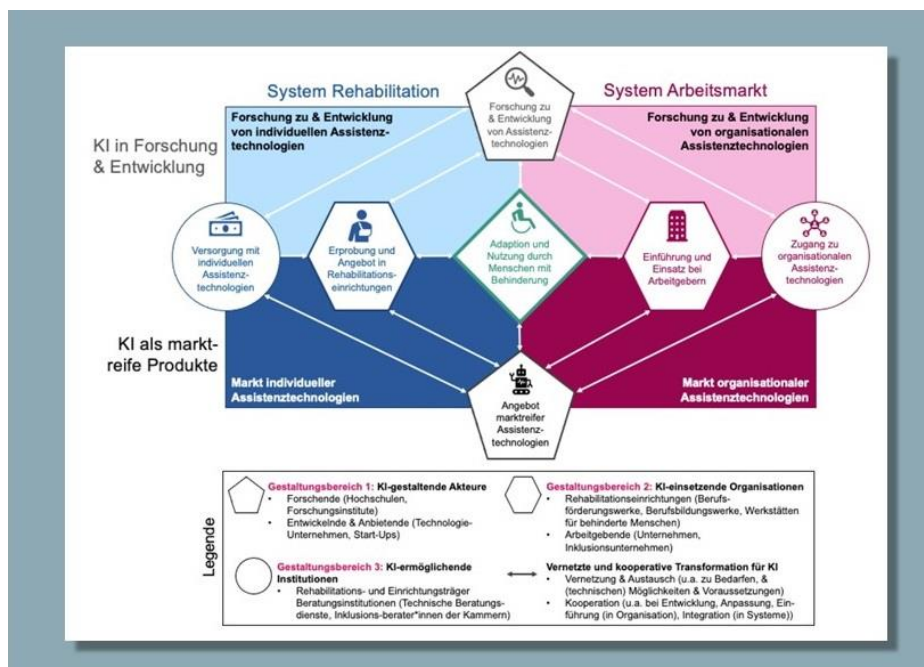


Abbildung: KI-ASSIST-Strukturmodell zur Gestaltung von KI-Assistenzsystemen in der beruflichen Rehabilitation

### Wer hat die Handlungshilfen erarbeitet?

Die drei Praxisbroschüren „KI-Assistenzsysteme in der beruflichen Rehabilitation“ wurde vom [Bundesministerium für Arbeit und Soziales](#) gefördert und im Verbundprojekt [KI-ASSIST](#) 2022 umgesetzt. Beteiligt waren [Bundesverband Deutscher Berufsbildungswerke \(BV BFW\)](#), [Deutsches Forschungszentrum für Künstliche Intelligenz GmbH \(DFKI\)](#), [Bundesarbeitsgemeinschaft der Berufsbildungswerke e.V.](#), [Bundesarbeitsgemeinschaft Werkstätten für behinderte Menschen e.V.](#)

### Zugang

**Die drei KI-ASSIST Praxisbroschüren stehen online zur Verfügung:**

- KI-ASSIST [Praxisbroschüre „Monitoring: Liste der recherchierten KI-gestützten Assistenztechnologien“](#)
- KI-ASSIST [Praxisbroschüre „Transformation, KI und Inklusion“](#)
- KI-ASSIST [Praxisbroschüre Rechtsfragen von KI-Systemen in der beruflichen Rehabilitation für Menschen mit Schwerbehinderung](#)