

Zielgruppe: Beratende von KMU

Angebote Kompetenzzentrum AKzentE4.0



THEMEN: DIGITALISIERUNG • INNOVATIONEN • KÜNSTLICHE INTELLIGENZ • MENSCH-MASCHINE-INTERAKTION • NETZWERKE
ART DER HILFE: ANGEBOTE KOMPETENZZENTREN ARBEITSFORSCHUNG



KURZBESCHREIBUNG

Das Kompetenzzentrum Arbeitsforschung AKzentE4.0 ist eine regionale Anlaufstelle für innovative Technologien und Künstliche Intelligenz (KI) in der Arbeitswelt – insbesondere für Industrie- und Handwerksunternehmen in der Region Aachen.

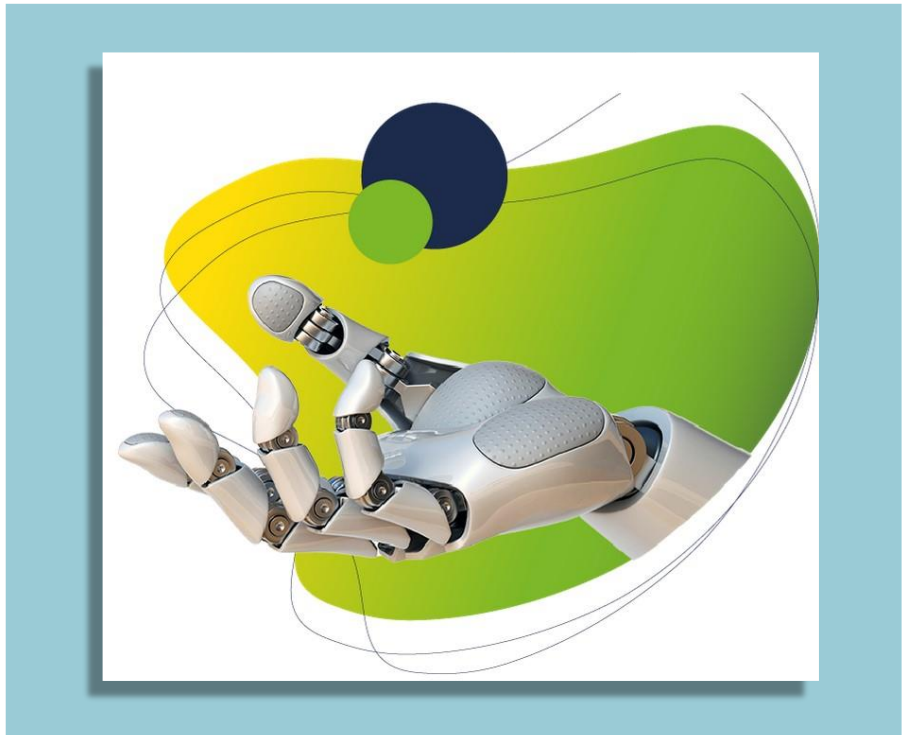


Was sind die Angebote des Kompetenzzentrums?

Das Kompetenzzentrum Arbeitsforschung AKzentE4.0 in Aachen ist eine Anlaufstelle für die Themen innovative Technologien und Künstliche Intelligenz (KI) in der Arbeitswelt von Industrie und Handwerk.

Insbesondere Beratende in der industriellen Produktion sowie von Handwerksbetrieben der Region Aachen können sich für Informationen, Ideen und Netzwerkaktivitäten an das Kompetenzzentrum wenden.

Ziel von AKzentE4.0 ist es, die Wettbewerbsfähigkeit von Unternehmen im Rheinischen Revier durch den Einsatz von digitalen Technologien und insbesondere von KI zu steigern und gleichzeitig die Einführung dieser Technologien menschengerecht zu gestalten. Hierfür werden arbeitswissenschaftliche Produkte und Lösungen entwickelt und eine Plattform für den Ideen- und Wissensaustausch sowie die Vernetzung von Akteuren



Einblicke in die Homepage des Kompetenzzentrums AKzentE4.0 © AKzentE4.0

aus Wissenschaft und Praxis geschaffen.

Beratenden und ihren Kundenbetrieben aus Industrie und Handwerk in der Region Aachen bietet AKzentE4.0 die **Begleitung** bei der Digitalisierung von Prozessen und der Einführung neuer Konzepte an. Dabei werden die individuellen betrieblichen Anforderungen und Rahmenbedingungen berücksichtigt und gemeinsam nach passenden Lösungen gesucht.

Beratenden können sich zudem für **Qualifizierungsangebote** an AKzentE4.0 wenden, bspw. wenn sie ihren Handwerksbetrieben regionale Digitalisierungsschulungen vermitteln wollen.

Weiterhin bietet AKzentE4.0 Beratenden die Möglichkeit an **Veranstaltungen und Netzwerktreffen** teilzunehmen. Beispiele sind Workshops zu digitalen Geschäftsmodellen im Handwerk oder Unternehmensstammtische.

Weitere **Informationen** zu den Angeboten von AKzentE4.0 und zur Nutzung von KI, sowie kurze Videos mit den Impulsen von Partner aus **Praxis** und **Wissenschaft**, finden Beratende auf der Homepage des Kompetenzzentrums. Zudem können sich Beratende mithilfe der **Publikationsliste** tiefer in das Thema KI einlesen.

GEFÖRDERT VOM



Bundesministerium
für Bildung
und Forschung



Zielgruppe: Beratende von KMU

Angebote Kompetenzzentrum AKzentE4.0



THEMEN: DIGITALISIERUNG • INNOVATIONEN • KÜNSTLICHE INTELLIGENZ • MENSCH-MASCHINE-INTERAKTION • NETZWERKE
ART DER HILFE: ANGEBOTE KOMPETENZZENTREN ARBEITSFORSCHUNG

Welchen Mehrwert haben die Angebote für Beratende?

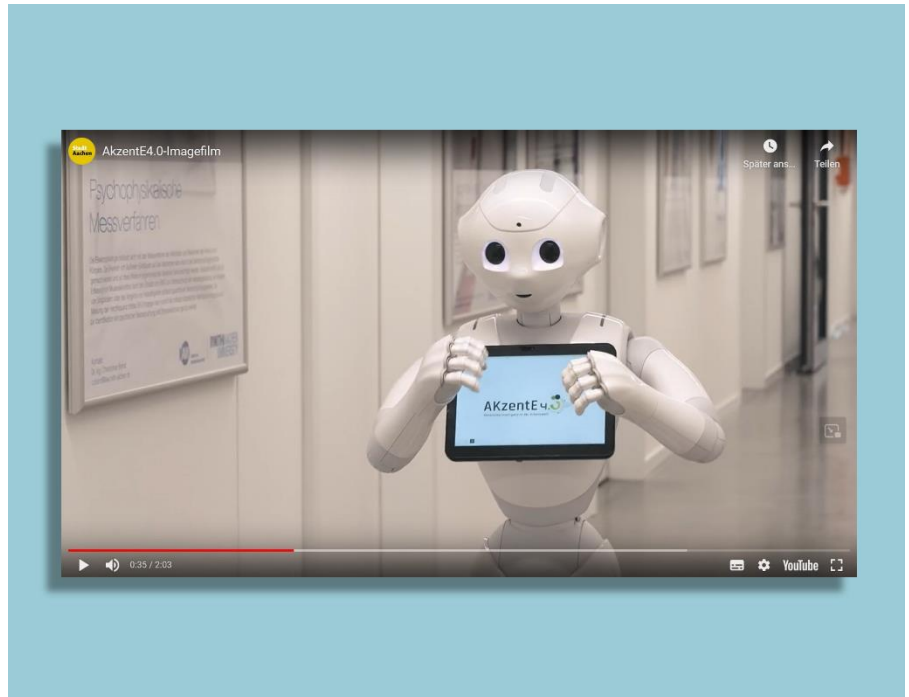
AKzentE4.0 bietet Unterstützung für eine menschengerechte Gestaltung von Arbeit mithilfe von modernen Technologien und insbesondere KI. Zudem dient das Kompetenzzentrum der Vernetzung aller mit Interesse für den Einfluss von KI auf die Arbeit in Industrie und Handwerk in der Region Aachen. Beratende finden hier Anregungen und Ideen für die Beratung ihrer Kundenbetriebe zum Thema KI.

Beratende von KMU aus der industriellen Produktion und dem Handwerk in der Region Aachen profitieren vom regionalen und branchenorientierten Fokus sowie von der engen Zusammenarbeit vielfältiger Partner und Partnerinnen aus Wissenschaft und Praxis.

Wie können Beratende die Angebote nutzen?

Beratende von KMU aus Produktion und Handwerk in der Region Aachen mit Interesse an den Themen Digitalisierung und KI können sich direkt an das Kompetenzzentrum AKzentE4.0 wenden und klären, welche Unterstützungsmöglichkeiten Beratenden und ihren Kundenbetrieben derzeit konkret angeboten werden können.

Auch Beratende von Betrieben außerhalb der Region Aachen und aus anderen Branchen können sich über die Angebote von AKzentE4.0 informieren und sich an das Kompetenzzentrum richten, um dann im Einzelfall zu klären, welche Hilfen möglich sind.



Einblicke in die Homepage des Kompetenzzentrums AKzentE4.0 © AKzentE4.0

Wer trägt das Kompetenzzentrum AKzentE4.0?

Die Projektkoordination und die wissenschaftliche Koordination für das Kompetenzzentrum AKzentE4.0 liegen beim Institut für Arbeitswissenschaft der RWTH Aachen. Das Netzwerk von AKzentE4.0 umfasst derzeit insgesamt 24 Partnerinstitutionen aus Wissenschaft, Umsetzung und Anwendung.

AKzentE4.0 wird vom Bundesministerium für Bildung und Forschung (BMBF) gefördert und vom Projektträger Karlsruhe (PTKA) betreut.



ZUGANG

Informationen über das Kompetenzzentrum AKzentE4.0 sowie aktuelle Angebote sind auf der [Homepage](#) zu finden.

