

Themen: Assistenzsysteme, Betriebliches Eingliederungsmanagement (BEM), Inklusion, Künstliche Intelligenz, Leistungsfähigkeit, Rehabilitation
Art der Hilfe: Praxisbroschüre

Kurzbeschreibung

In den KI-ASSIST-Praxisbroschüren finden Beratende für ihre Kunden im Bereich der beruflichen Rehabilitation Informationen und Hilfen zum Einsatz von KI-gestützten Assistenzsystemen wie unter anderem ein Überblick über bestehende KI-Assistenzsysteme, Hilfen zur Nutzung und Gestaltung sowie rechtliche Informationen zum Einsatz.

Was bieten die Praxisbroschüren zu den KI-Assistenzsystemen?

Die drei KI-ASSIST-Praxisbroschüren geben Beratenden Hilfen für die Gestaltung von Beratungsdienstleistungen zur Nutzung von KI-Assistenzsystemen im Bereich des Betrieblichen Eingliederungsmanagements (BEM) für Menschen mit Schwerbehinderung verwendet werden.

1. In der KI-ASSIST [Praxisbroschüre „Monitoring: Liste der recherchierten KI-gestützten Assistenztechnologien“](#) (Stand: 12/2021) werden angebotene KI-Assistenzsysteme in den folgenden Einsatzgebieten vorgestellt:

- Wahrnehmungs- und Kommunikationsunterstützung (z.B. Smart Glasses zur Arbeitsprozessunterstützung, Brille, die Texte vorliest, Gesichter erkennt, Produkte identifiziert),
- Interaktionsunterstützung (z.B. blick- und sprachgesteuerter Webbrowser),
- Navigations-/Orientierungsunterstützung (virtueller Assistent zur verbesserten Orientierung in Innenräumen



Abbildung: KI-ASSIST-Praxisbroschüren zu Nutzung von KI-Assistenzsystemen in der beruflichen Rehabilitation

- Konkrete Arbeitsunterstützung (z.B. intelligente, sprachgesteuerte Datenbrille),
 - Lernunterstützung (z.B. digitale Erweiterung realer Objekte),
 - Physische Unterstützung (z.B. intelligente Orthese mit elastischen Antrieben),
 - Psychische Unterstützung (z.B. Depressionserkennung über Stimmungstracking).
2. Die KI-ASSIST [Praxisbroschüre „Transformation, KI und Inklusion“](#) enthält ein Strukturmodell zur Gestaltung von Transformationsprozessen für KI-gestützte Assistenzsysteme in der beruflichen Rehabilitation (s. Abbildung). Betrachtet werden im Strukturmodell die Gestaltungsbereiche::
- Entwicklung und Angebot von KI-gestützten Assistenztechnologien durch KI-Forschende/ Anbieterinnen und Anbieter
 - Erprobung und Angebot KI-gestützter Assistenztechnologien in Rehabilitationseinrichtungen sowie deren Einführung
 - Zugang zu und Versorgung mit KI-gestützten Assistenztechnologien durch Rehabilitations-träger und Beratungsinstitutionen
 - die Strukturen, Prozesse und rechtlichen sowie politischen Rahmenbedingungen für den Einsatz KI-gestützter Assistenztechnologien in der beruflichen Rehabilitation

3. In der KI-ASSIST [Praxisbroschüre Rechtsfragen von KI-Systemen in der beruflichen Rehabilitation für Menschen mit Schwerbehinderung](#) werden Fragen von Datenschutz, Haftung und KI-Regulierung behandelt.

Themen: Assistenzsysteme, Betriebliches Eingliederungsmanagement (BEM), Inklusion, Künstliche Intelligenz, Leistungsfähigkeit, Rehabilitation
Art der Hilfe: Praxisbroschüre

Welchen Mehrwert haben die Praxisbroschüren für Beratende?

Die Praxisbroschüren ermöglichen Beratenden von Rehabilitations-Einrichtungen sich einen umfassenden Überblick von KI-Assistenzsystemen in der beruflichen Rehabilitation zu verschaffen. Sie erhalten Anleitungen, wie die KI-Assistenzsysteme eingesetzt und genutzt werden können sowie Akzeptanz bei Beschäftigten und Rehabilitanden erzeugt werden kann. Sie können als Beratungsleitfaden für die Nutzung von KI-Assistenzsystemen bei Kundenbetrieben verwendet werden. Für Beratungen in allen Branchen zum Betrieblichen Eingliederungsmanagement (BEM) geben die Praxisbroschüren ebenfalls umfassende Informationen.

Wie können Beratende die Praxisbroschüren zu den KI-Assistenzsystemen nutzen?

Die KI-ASSIST -Praxisbroschüren können von Beratenden unterschiedlich genutzt werden:

- zum systematischen Wissenserwerb zu Möglichkeiten und Grenzen von KI-Assistenzsystemen in der beruflichen Rehabilitation.
- als Praxisleitfaden für die Beratung zur Nutzung und zur Integration von KI-Assistenzsystemen in der beruflichen Rehabilitation
- als Nachschlagewerk, in dem man sich zu einzelnen Aspekten und Themen des Einsatzes von KI-Assistenzsystemen in der beruflichen Rehabilitation informieren kann.

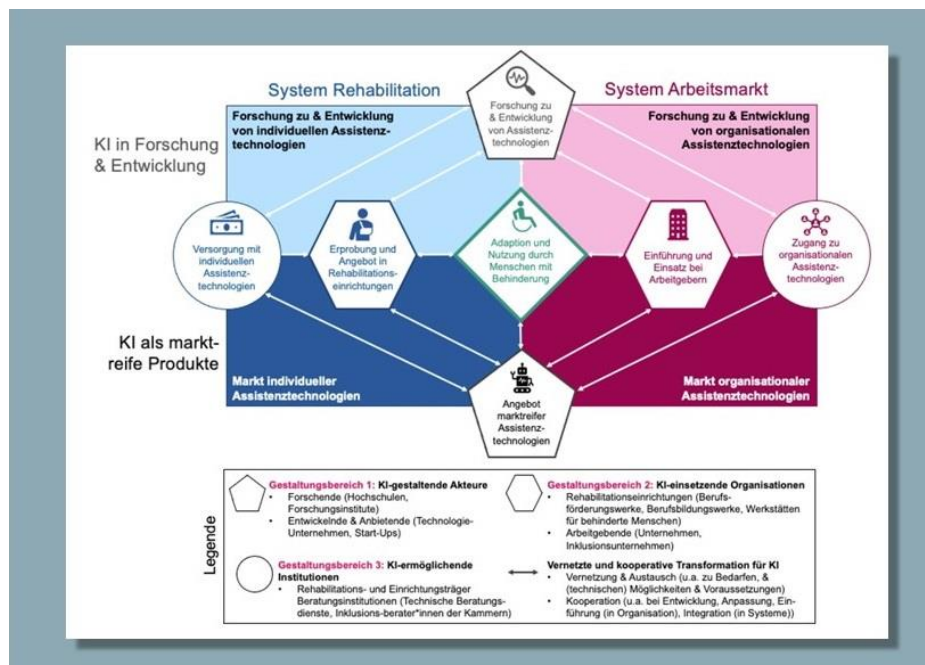


Abbildung: KI-ASSIST-Strukturmodell zur Gestaltung von KI-Assistenzsystemen in der beruflichen Rehabilitation

Wer hat die Handlungshilfen erarbeitet?

Die drei Praxisbroschüren „KI-Assistenzsysteme in der beruflichen Rehabilitation“ wurde vom [Bundesministerium für Arbeit und Soziales](#) gefördert und 2022 im Verbundprojekt [KI-ASSIST](#) umgesetzt. Beteiligt waren [Bundesverband Deutscher Berufsförderungswerke \(BV BFW\)](#), [Deutsche Forschungszentrum für Künstliche Intelligenz GmbH \(DFKI\)](#), [Bundesarbeitsgemeinschaft der Berufsbildungswerke e.V.](#), [Bundesarbeitsgemeinschaft Werkstätten für behinderte Menschen e.V.](#)

Zugang

Die drei KI-ASSIST Praxisbroschüren stehen online zur Verfügung:

- KI-ASSIST [Praxisbroschüre „Monitoring: Liste der recherchierten KI-gestützten Assistenztechnologien“](#)
- KI-ASSIST [Praxisbroschüre „Transformation, KI und Inklusion“](#)
- KI-ASSIST [-Praxisbroschüre Rechtsfragen von KI-Systemen in der beruflichen Rehabilitation für Menschen mit Schwerbehinderung](#)